

高機能GLプロセスユニットラボ[®] 貸出機のご紹介

高機能を融合させた「Multi-GL」をお試しいただける
反応装置ユニットを製作致しました。



特長

●反応缶に「Multi-GL」を採用

高熱伝導+帯電防止+Na低溶出を合わせたGLを施工

●反応缶の攪拌翼に「マックスブレンド[®]」を採用

幅広い粘度範囲にて短時間で均一混合可能、
液面変化・粒径制御にも最適

●実機へのスケールアップが容易

生産設備と相似形状のため、テストデータからのスケールアップが容易

●フレキシブルなユニット構造

反応缶は昇降装置及びキャスター付のため、内部確認・洗浄移動が容易
また、反応缶ユニットとガラス蒸留ユニットに分かれるため反応缶だけの貸出も可能

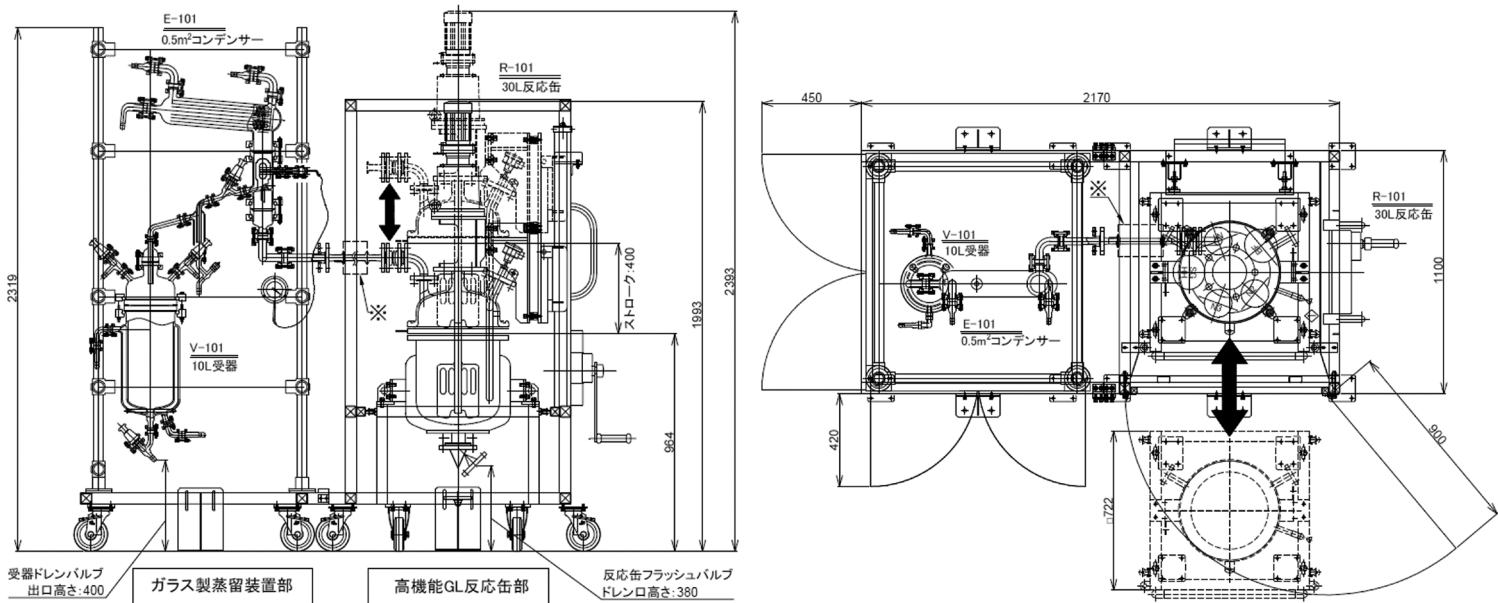


「Multi-GL」と「マックスブレンド[®]」

外形寸法

正面図

上面図



設計仕様

機番	R-101		E-101		V-101	
名称	30L 反応缶		0.5m ² コンデンサー		10L 受器	
材質	SUS316L + マルチ GL		ガラス		ガラス	
対象部位	内缶	外缶	接液部	コイル	内缶	外缶
設計温度	0 ~ 150°C	0 ~ 150°C	-20 ~ 150°C	-20 ~ 150°C	-20 ~ 85°C	-20 ~ 85°C
設計圧力	F.V. ~ 0.2MPaG	0.39MPaG	F.V. ~ 大気圧	0.3MPaG	F.V. ~ 大気圧	0.04MPaG
攪拌機	マックスブレンド翼 回転数：15 ~ 150rpm モーター動力：0.4kW					

※ドライシールの許容圧力 0.7kPa (abs) ~ 0.2MPa

ご準備いただくもの

- ・1次側電源 200V (穴径φ 27φ 22防爆コネクター)
- ・操作盤内バージ用エアー バージ圧：0.2MPaG
- ・熱源 - 反応缶、受器、コンデンサー 流体種類はフロー図参照
- ・真空源

NGKケミテック株式会社

本社 〒359-0001 埼玉県所沢市下富 735 番地
 名古屋営業所 〒467-8530 名古屋市瑞穂区須田町 2 番 56 号
 東京営業所 〒171-0021 東京都豊島区西池袋 3 丁目 1-15 西池袋 TS ビル 10 階
 大阪営業所 〒541-0051 大阪市中央区備後町 4 丁目 1 番 3 号 御堂筋三井ビル 11 階
 徳山出張所 〒745-0034 山口県周南市御幸通 2 丁目 18 徳山駅前 218 ビル

TEL (04) 2942-1185 FAX (04) 2942-8180
 TEL (052) 872-8595 FAX (052) 872-8602
 TEL (03) 5391-3631 FAX (03) 5391-3635
 TEL (06) 6206-5810 FAX (06) 6206-5809
 TEL (0834) 22-9851 FAX (0834) 22-9853

注意

本製品は外国為替および外国貿易管理法に定める規制貨物に該当する為、輸出する場合には日本国政府の輸出許可申請等、必要な手続きをお取り下さい。